

Yoga Ergonomie® ist eine universell einsetzbare Polyurethan-Arbeitsplatzmatte mit hoher Funktionalität und einem attraktiven Design. Ihre Variantenvielfalt macht diese verschleißfeste Matte besonders attraktiv. Neben Standardmaßen können speziell auf den Kunden zugeschnittene Größen und Formen gefertigt werden. Yoga Ergonomie® zeichnet sich durch sehr gute Anti-Ermüdungs-Eigenschaften aus. Die hoch-elastischen Noppen auf der rutschhemmenden Oberfläche entlasten bei stehenden Tätigkeiten wirkungsvoll die Bein- und Rückenmuskulatur.

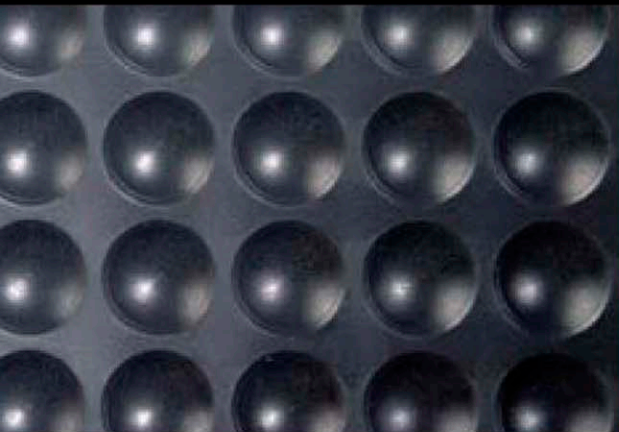
Die Vorteile auf einen Blick

- sehr ergonomisch durch massierende Noppen-Oberfläche
- abgeschrägte Ränder zur Verringerung der Stolpergefahr
- Standardformen und verschiedene Sonderformen möglich
- in verschiedenen Varianten erhältlich
- schwer entflammbar B1 nach DIN 4102
- ableitfähig nach DIN EN 61340-5-1
- Kombination B1 + Ableitfähigkeit
- temperaturbeständig von -40 bis +80 °C
- 5 Jahre Garantie (Trockenbereiche)
- rutschhemmend
- trittschall- und geräuschkämmend

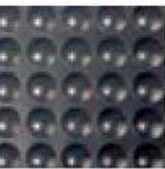
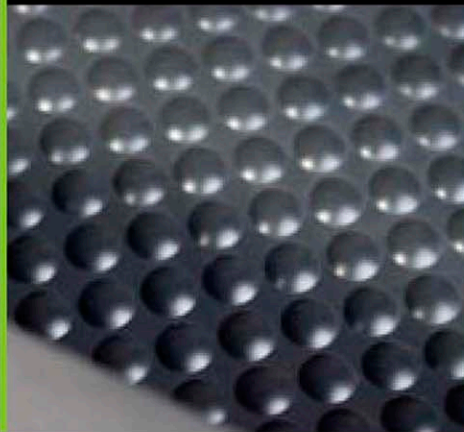
Anwendungsbereiche

Die Matten der Yoga-Ergonomie-Serie® sind für vielfältige Arbeitssituationen im Innen- und Außenbereich – zum Beispiel Außenlager, Wachposten, Rezeptionen oder Verkaufstheken geeignet. Die Yoga Ergonomie® Matten sind ideal für härtere Anforderungen in der Industrie, zum Beispiel an Montageplätzen oder Schweißanlagen.

Arbeitsplatzmatten



Yoga Ergonomie



Auf Wunsch ist Yoga Ergonomie® in den verschiedensten Varianten lieferbar, z. B. auch in antistatischer Ausführung.

Yoga Ergonomie® ist eine Matte für alle Arbeiten, bei denen ein sicherer und bequemer Stand erforderlich ist. Das weiche und angenehme Polyurethan-Material ist ausgesprochen verschleißfest und ermöglicht ermüdungsarmes Arbeiten.

Für Arbeitsplätze mit statischer Aufladung ist Yoga Ergonomie® ebenfalls in antistatischer Ausführung mit Ableitkabel erhältlich.

Mit Maßanfertigungen lassen sich Yoga Ergonomie® Matten individuell an die unterschiedlichsten Arbeitsplätze anpassen. Die Matten können nicht nur vielseitig verlegt werden, sondern sind auch in verschiedenen technischen Ausführungen erhältlich. Eine nach DIN 4102 B1 schwer entflammbare Version lässt sich zum Beispiel hervorragend beim Schweißen einsetzen.

Eigenschaften

Yoga Ergonomie®

Flexibilität



Trittschall-Dämmung



Stehergonomie



Abnutzung



Technische Daten

Yoga Ergonomie®

Material Polyurethan

Größen 65 x 95 cm

65 x 185 cm

95 x 125 cm

95 x 185 cm

Stärke 14 mm

Varianten Standard, B1, antistatisch

Yoga Ergonomie®

