

Arbeitsplatzmatten

Yoga Ergonomie ESD



Anwendungsbereiche

Ideal für den Arbeitsplatz Einsatz in der Industrie, ESD Arbeitsplätzen oder Produktionsstätten von empfindlichen Geräten.

Vorteile auf einen Blick

- Ideal für Böden, auf denen eine trockene, trittsichere und rutschfeste Oberfläche gewünscht wird
- Ideale physiologische Federung durch Noppen auf der Oberseite
- allseitig abgeschrägte Seitenränder verringern das Stolperrisiko
- Wirkt lärm-dämmend und senkt den Trittschallpegel in den Einsatzbereichen
- Die 14 mm starke Matte isoliert gegen kalte Böden
- Der aus 100% Polyurethan bestehende Bodenbelag ist bedingt beständig gegen Öl und die meisten Chemikalien
- Temperaturbeständig von -40 bis +80 °C
- Ausführung ESD
- YOGA Ergonomie ist befahrbar. (Sackkarren, Handwagen, Materialwagen usw.)
- Sondergrößen und Sonderformen möglich
- Einfach zu reinigen

Verlegehinweise und Reinigungstipps

- Der Bodenbelag muss nicht verklebt oder fixiert werden
- Für die Reinigung sind Hochdruckreiniger und Industrienass-/Trockensauger ideal geeignet



Eigenschaften



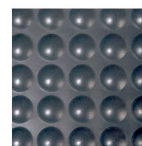
Technische Daten

Größen: 65 x 95 cm, 65 x 185 cm,
95 x 125 cm, 95 x 185 cm
Sondergrößen auf Anfrage

Stärke: 14 mm

Gewicht: 5,0 kg/m²

Farben:



schwarz

Material: Polyurethan

Härte: 30 +/- 5 Shore A

Oberfläche: genoppt

Zubehör: Erdungsbaustein

weitere Eigenschaften

Brennverhalten:

DIN 4102 B2

Beständigkeit gegen chemische Mittel:

bedingt beständig gegen chemische Mittel und Öl (Bitte Testmuster anfordern)

Rutschhemmung:

gut / R10 (DIN 51130)

Verdrängungsraum:

V10 (DIN 51130)

Ableitfähig:

DIN IEC b1340-4-1

ESD 1 x 10⁵ - 10⁷ Ohm